

入社案内

株式会社ヒロエンジニアリング エンジニア・プライド

求めるのは
「エンジニアになりたい」
という気持ちだけ

株式会社ヒロエンジニアリング

〒317-0073
茨城県日立市幸町 2-1-21
ファインビル 4階 本社(受付)
3階 デザインルーム
5階 事業推進統括室

TEL : 0294-33-7780
FAX : 0294-33-7781
MAIL : hiro-saiyou@hiro-eng.co.jp
URL : <https://www.hiro-eng.co.jp/>



エンジニア・プライド —エンジニアとしての高い技術力—

私たちは、発電プラント・産業用機械・自動車関連等、様々なエンジニアリング業務に携わっています。

近年は、CO₂排出削減を目的とした自然エネルギーや再生可能エネルギー及び水素燃料といった先端技術を取り入れ、
たゆまぬ努力を続けお客様のご要望にお応えしています。

発電プラント設計

人が生活を維持するために必要なエネルギーを生成するプラント（発電所・化学・鉄鋼等）のエンジニアリングを行っています。

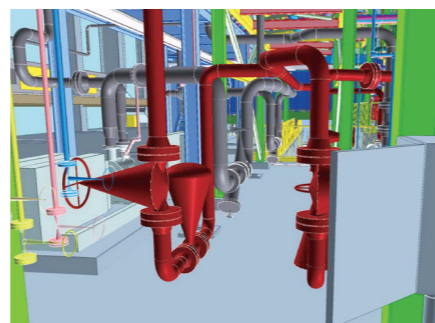
プラントの設計にあたり、緊急課題であるカーボンニュートラル実現のため、先端技術の導入・既存技術の見直しを行っています。

その中でも電力については、当社の「最重要プロジェクト」と位置付け、安定供給とカーボンニュートラルを実現するため、計画から設計・運用までの全工程を多くの社員が担当しています。

プラント開発工程

- 設備の仕様計画（機能・性能条件等）
- 敷地内における設備のレイアウト
- 各種設備・機器設計⇒製品の製作
- 建設計画
- インサーブス（設備稼働）
- 機能・性能維持を目的とするメンテナンス・改造
- 廃止措置（新たなプラント建設もしくは他の用途への変更）

上記の工程作業を行うに当たり、2D及び3D-CAD (AutoCAD・NX) を使用しています。



HIRO Engineering

産業用機械設計

産業・業務用機械から始まり、工場内の機械改造設計・安全対策設計などの業務も行って
います。

例えば、産業用ロボット・エレベーター・産業用クーラーなど、緻密な設計が求められる
業界にも私たちの技術が活かされています。



自動車関連設計

日本のモノづくりを支える大きな柱である自動車業界
でもヒロエンジニアリングの設計技術が活かされて
います。

3D-CADを使用したシート等の内装品・樹脂部品の
設計・生産ラインの検討から設計など、多岐に渡り
自動車業界を設計の領域で支えています。

EVや自動運転など常に新しい技術が求められる中、
社内シェアを今後更に拡大していく予定です。



モノづくりの街、日立市から 関東全域へ

私たちは、日立製作所発祥の街、茨城県日立市で20年、日本を代表する重電メーカーを技術面で支えながらモノづくりの街に根ざしてきました。

現在は、東京都・神奈川県・群馬県・栃木県でも設計業務を行っており、関東全域で多くの社員が活躍しています。

時代に対応した 環境企業を目指して

私たちは、SDGs推進にも力を入れています。自然エネルギー、カーボンニュートラルといった環境に配慮したモノづくりに、エンジニアの分野から貢献しています。

また、地元の河川除草や、海岸清掃、植樹体験など地域のボランティア活動にも積極的に参加して地域貢献と環境保全に努めています。

SUSTAINABLE DEVELOPMENT GOALS

HIRO's Philosophy

「人として」の ヒロエンジニアリングであるために

私たちは、技術力や知識だけで良いものは創造できないと考えています。

—「エンジニアである前に人であれ」—

使う人の事を考えた設計、環境に配慮したモノづくり、

製造から運用まで考慮した仕組みづくり、等々。

人を思いやる気持ちが良いモノを生み出すと考えています。

そして、設計は一人ではできません。チームの仲間と力を合わせて一つのモノを作り上げていきます。そのためにコミュニケーションづくりは欠かせない重要事項だと考えています。

社内研修を通してこうした人間力の育成にも力を入れています。

健康宣言 & 福利厚生

2021年に、日本健康会議より「健康経営優良法人」に認定されました。

「残業時間の抑制」、「有給休暇取得推進」、「運動機会の増進」、「定期健康診断受診率の向上」、「ストレスチェックの実施」など、社員がより健康で幸せに働ける環境づくりを心掛けています。

また、社員間のコミュニケーションアップを目的とした「心と体の健康増進プログラム(体験型研修)」も定期的実施しています。

さらに、福利厚生サービス「ベネフィット・ワン」に加入しており、宿泊やコンサートの優待・健康サポート・eラーニングなど充実した福利厚生制度は社員からも好評です。

Benefit one

求めるのは、 「エンジニアになりたい」という気持ちだけ

私たちヒロエンジニアリングは、「設計」に特化したプロフェッショナル集団です。

少数精鋭の技術者がプラント・産業用機械・自動車関連といった分野で設計の仕事を行っています。

— 全てのモノづくりは「設計」から始まる。

「モノづくりの原点」に関わることが出来る仕事 —

それがヒロエンジニアリングです。

「設計」と聞くと難しいと感じるかもしれません。

確かに簡単な仕事ではありません。

設計スキル・CAD・専門知識・調整業務等々。

学ぶことが沢山あります。

でも、だからこそ、「やりがい」がある。そして「誇れる仕事」だと私たちは考えています。

例えば、「発電プラント」だったり、「大型設備」、「自動車部品」、「製造ライン」だったり、自分が設計し、

そして形となり、「人の役に立つ」。

そんなエンジニアという仕事、ワクワクしてきませんか？

私たちがあなたに求めるのはその「想い」だけです。

入社後から始まる1か月間の技術研修、その後のOJT・フォローアップ研修・勉強会等々。

私たちはあなたの「想い」を実現する環境を整えています。

「仕事は簡単ではつまらない」

エンジニア=世の中に役立つ仕事。目指してみませんか。



採用グループ リーダー 萩野谷 忠
担当 三次 紀織

学生時代の夢を実現

私は学生時代、発電所に興味を持ったことから、多角的に設計へ携わっているヒロエンジニアリングに入社をしました。入社後は発電所に関する機械・建築の設計業務を担当しており、自分の意見を持って、お客様と綿密な打ち合わせと調整が重要な仕事に携わっています。当社のグループ内やお客様間のチームプレーを大切に協調性や周りへの気遣いを心掛けとても良い職場環境を実現しています。

学生時代に学んだ力学等の専門知識はもちろんですが、これまでの経験や設計思想、設計経緯を先輩社員から教えていただき、日々学びと驚きがあります。その中でも、自身の気付きや考えを伝え、設計へ反映されていく際は、やはり嬉しいものです。

技術、経験ともまだまだ未熟な部分もありますが、先輩から教えてもらいながら学ぶことで、お客様の要望に応えることはもちろん、品質の向上にもこだわっていきたくと考えています。

2020年入社 山口 尚人（機械システム工学科）



いつか先輩のような…頼られる存在に

私は火力設計部のガスタービン設計に配属され、機器配置設計・手配・配管設計業務を行っています。業務では主に2D、3D-CADを用いた図面や検討書作成を行っています。

当社は研修制度が手厚く、入社後研修でCADの基本的な操作を身に着けたおかげで配属後すぐに使うことが出来ました。

最初に携わった配置設計の業務では機器や用語が分からず苦戦しましたが、社内研修や先輩方に教わるなどして、学ぶことが出来ました。また、現場見学も多く、図面や写真でしか見たことがなかった機器を実際に見た時は、とても楽しく理解を深めることが出来ました。既存プラントだけでなく、新規プラントにも携わり自分が作成

した図面や検討書が無事に承認された時の達成感と嬉しさは忘れられません。

その後の手配・配管設計業務にも、配置設計で得た知識を活かした時は自分の成長を感じることが出来ました。

いつも助けてくれた頼りになる先輩に私もなれるように努力したいと思います。

2019年入社 星 鳳紀（機械システム工学科）

ロボットに人の繊細な技術を吹き込む

私は自動車メーカーで組立ラインの自動化生産設備のレイアウト設計、設備・治具の設計業務、自動化設備で使用する産業用ロボットのシミュレーション業務を行なっております。

シミュレーションで不具合が発生することがあり、その対策で悩むこともあります。試行錯誤の上、自分の設計した治具がスムーズに稼働した時の喜びはひとしおです。そこにやりがいや面白さを感じています。

初めは知らないことが多く不安な気持ちが大いだと思います。私も10年前、新入社員の時はそうでした。

知らないことはあって当然です。わからないことは先輩たちが丁寧に教えてくれます。

でも自分で考えることも設計という仕事ではとても大事です。

いつか100%自分で考えたモノを設計できたらいいなあと思っています。

2012年入社 板倉 裕子（機械工学科）



新人研修

入社して4月から1ヵ月間研修を行います。

1. 社会人としての心得 2. 設計の基礎知識 3. CAD研修

新入社員研修 (4月)

「社会人としての心得」「設計の基礎知識」「CADオペレーション」の教育

各プロジェクト配属 (5月～)

各プロジェクト内で、業務に沿ったOJT教育

業務に合った研修

各種セミナーへの参加や勉強会の実施

プロジェクトへ配属した後もサポートします。

Career Plan



社会人の基礎、スキルアップ
グループ間交流、1on1、グループ研修

20代

基礎スキル

30代

キャリア基礎

キャリア形成基礎、係長研修
キャリアアップ教育、専門セミナー

40代

応用キャリア

キャリアコンサル、課長研修
キャリアアップ教育、専門セミナー、1on1

50代



ライフプランニング、キャリアコンサル
部長研修、キャリアアップ教育、1on1

キャリアコンサル面談

応用スキル